



唯一网络

南兴装备(002757)全资子公司

华润集团数据中心简介

——广东唯一网络科技有限公司——



目录

01

机房介绍 About IDC

02

服务优势 Excellent service





01

机房介绍

About IDC



0769-23015555



www.wy.cn



地理位置介绍

华润数据中心位于深汕特别合作区国家大数据产业园，交通非常便利，有多条高速公路和高铁直达深圳和广州，距离深圳市区约100公里路程，距离广州市中心约220公里，开通有深圳-合作区的城际高铁和巴士。





项目选址地四面环山，地势内高外低，能有效的防止台风吹袭和洪水冲袭；四周无放射源、噪声源、振动源、污染源、易燃易爆源等，自然环境良好。



| 主要评估因素 | 分值 | 深汕合作区 |
|-----------|-----|-------|
| 自然地理条件 | 30 | 23 |
| 配套设施条件 | 20 | 19 |
| 周边环境 | 20 | 20 |
| 成本因素 | 15 | 15 |
| 政策因素 | 10 | 8 |
| 高科技人才资源条件 | 5 | 3 |
| 社会经济人文环境 | 1 | 0.5 |
| 得分 | 100 | 88.5 |





中国30个城市地震危险系数排名

| 城市名称 | UERDI 值 |
|------|---------|
| 石家庄 | 0.35 |
| 合肥 | 0.25 |
| 西宁 | 0.24 |
| 海口 | 0.23 |
| 长沙 | 0.22 |
| 南昌 | 0.22 |
| 杭州 | 0.21 |
| 乌鲁木齐 | 0.19 |
| 成都 | 0.18 |
| 郑州 | 0.18 |
| 南京 | 0.18 |
| 兰州 | 0.17 |
| 福州 | 0.16 |
| 哈尔滨 | 0.16 |
| 太原 | 0.16 |
| 西安 | 0.15 |
| 银川 | 0.14 |
| 济南 | 0.14 |
| 贵阳 | 0.13 |
| 南宁 | 0.13 |
| 长春 | 0.13 |
| 沈阳 | 0.13 |
| 呼和浩特 | 0.13 |
| 昆明 | 0.11 |
| 广州 | 0.11 |
| 武汉 | 0.11 |
| 天津 | 0.11 |
| 北京 | 0.11 |
| 重庆 | 0.10 |
| 上海 | 0.10 |



选址地点地质结构稳定，地震危险系数低！





数据中心概况—园区建筑布局与规模



南兴装备 (002757) 全资子公司

项目占地面积4.2万平米、首期建筑面积4.5万平米，共20个机房模块，可容纳4千个机柜；项目完全按数据中心的要求来设计建设，功能和设施齐全，土地储备充足，能满足长远发展需求。



0769-23015555



www.wy.cn



数据中心概况—建筑布局



唯一网络

南兴装备 (002757) 全资子公司

- 1、按专业数据中心设计，功能分区齐全，建筑按8度抗震设防，机房承重按12 kN/m² 设计；
- 2、数据中心楼高22.2米，其中首层层高6米，二~四层层高5.4米；
- 3、首层为空调制冷机房、高压配电房、测试机房、数据中心、备品仓库、电信机房等；二~四层为数据机房和电力配电机房；
- 4、发电机布置在动力中心楼，油库按持续发电32小时设计容量；
- 5、每栋数据中心楼共10个数据机房，每个机房净面积405平方米，机柜180~200个。
- 6、两栋数据中心布局相同，如右图

| | | | | | |
|----|--------|--------|------|------|------|
| 四层 | 配电机房 | 配电机房 | 数据机房 | 数据机房 | 数据机房 |
| 三层 | 配电机房 | 配电机房 | 数据机房 | 数据机房 | 数据机房 |
| 二层 | 配电机房 | 配电机房 | 数据机房 | 数据机房 | 数据机房 |
| 一层 | 高压配电机房 | 空调制冷机房 | 备件仓库 | 电信机房 | 数据机房 |



0769-23015555



www.wy.cn



数据中心概况—资源使用情况



南兴装备 (002757) 全资子公司

每栋数据中心10个机房模块、共20个机房模块，目前已建成投产5个模块。

1#数据中心

| | | | |
|----|------|------|------|
| 四层 | 数据机房 | 数据机房 | 数据机房 |
| 三层 | 数据机房 | 数据机房 | 数据机房 |
| 二层 | 数据机房 | 数据机房 | 数据机房 |
| 一层 | 备件仓库 | 电信机房 | 数据机房 |

2#数据中心

| | | | |
|----|------|------|------|
| 四层 | 数据机房 | 数据机房 | 数据机房 |
| 三层 | 数据机房 | 数据机房 | 数据机房 |
| 二层 | 数据机房 | 数据机房 | 数据机房 |
| 一层 | 备件仓库 | 电信机房 | 数据机房 |



已投产



未投产



0769-23015555



www.wy.cn



02

服务优势

Excellent service



0769-23015555



www.wy.cn



服务优势—基础设施高保障心概况

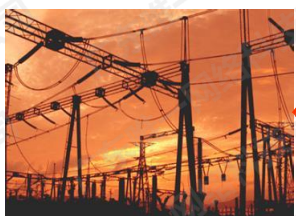


南兴装备 (002757) 全资子公司

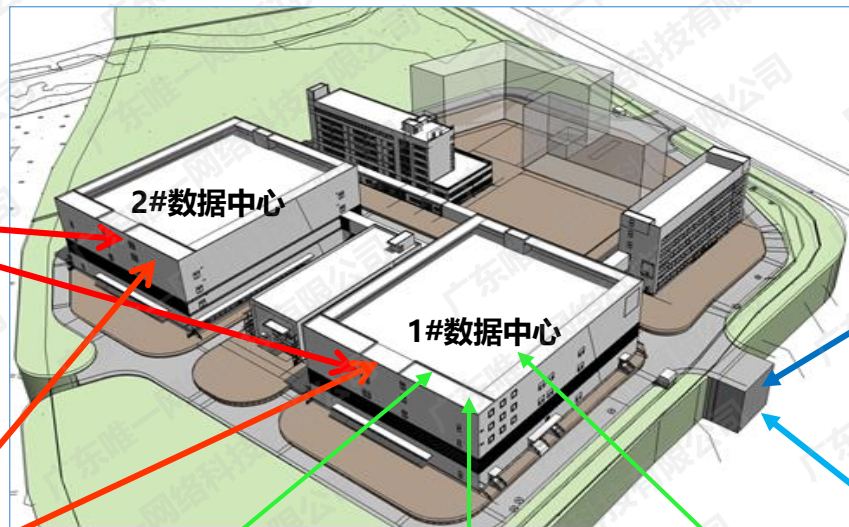
1#变电站
(110KV)



供电保障：从两个不同电网引入多路专用供电回路。



2#变电站
(110KV)



80X100G(波分) 80X100G (波分) 2X10G (光端机)

通信保障：三大电信运营商在华润数据中心建有接入机房，直达核心节点。

自来水厂1



供水保障：从附近两个不同水厂双路引入水源。



自来水厂2



0769-23015555



www.wy.cn



目前用电按大工业用电计价，**电价广东最低**，下一步将由华润海丰电厂直供电，进一步降低用电成本，当整体负载较高时，将建设分布式能源电站来供电和供冷，把能源成本降到最低。

当前

按大工业用电计价，**电价广东最低**

电价=0.60/度

国家发展和改革委员会办公厅文件

发改办价格〔2013〕62号

国家发展改革委办公厅关于云计算数据中心项目适用电价问题的批复

广东物价局：

根据《关于腾讯云计算数据中心项目适用电价问题的请示》（粤价〔2012〕277号）收悉。经研究，现就云计算数据中心项目适用电价问题批复如下：

一、请尔局按照国家电价改革方向并结合本省实际，抓紧研究推进销售电价改革，加快实现工商业用电同价。

二、在实现工商业用电同价前，同意对电压等级315千伏安（千瓦）及以上的云计算数据中心项目执行大工业用电价格。

近期

由华润海丰电厂直供电

电价≤0.55/度

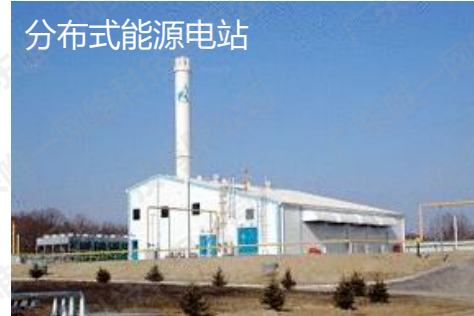


华润海丰电厂

远期

园区整体负载较高时，**建设分布式能源电站。**

直接供电和供冷



分布式能源电站



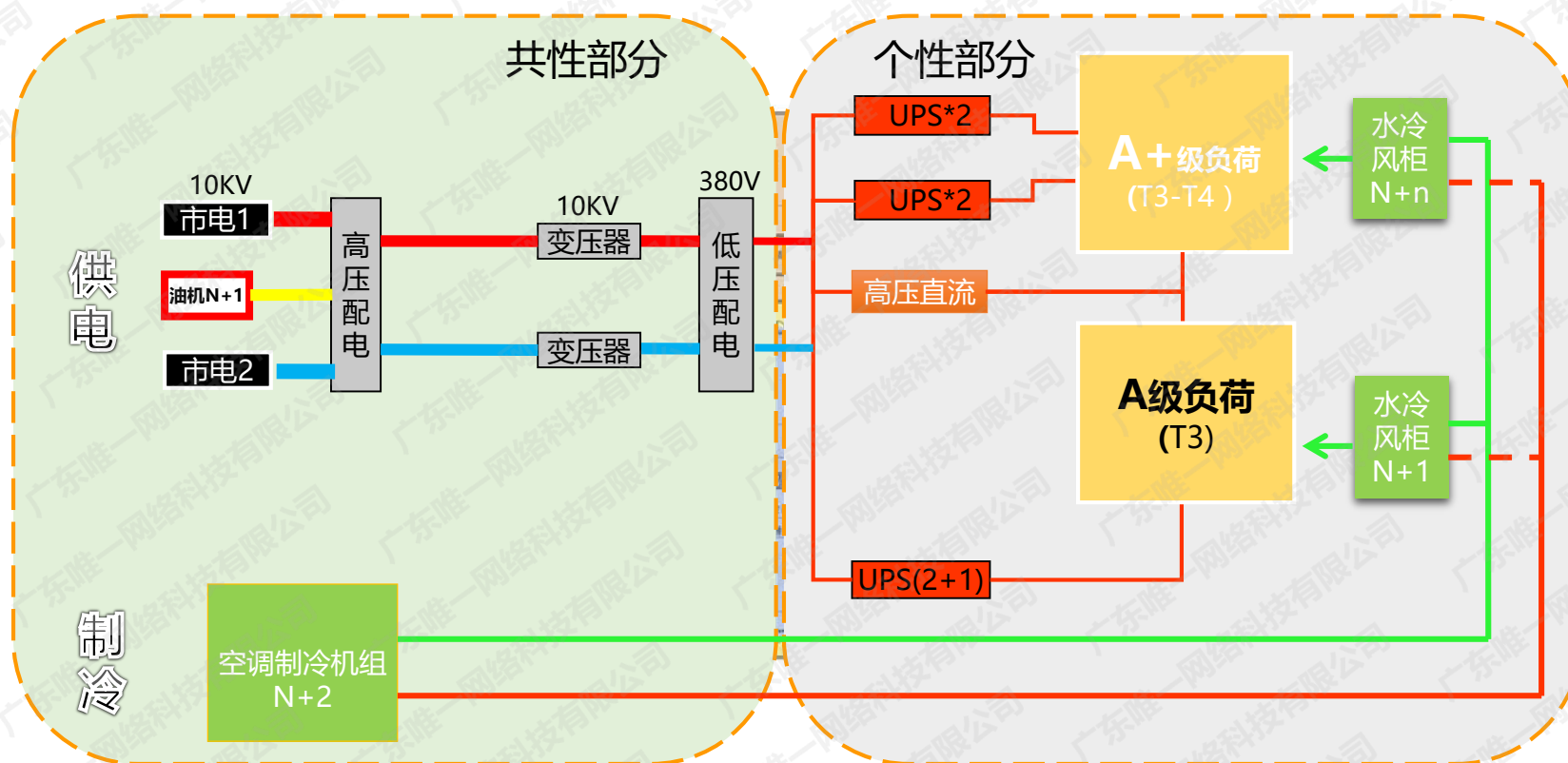


服务优势—可按需求定制、灵活可用性高



南兴装备 (002757) 全资子公司

- ✓ 标准机柜提供4KW用电量，可根据用户需求**定制机柜用电负荷**。
- ✓ 可提供**不同机房安全等级**：等级覆盖国标A-A+级，国际标准T3-T4。



0769-23015555



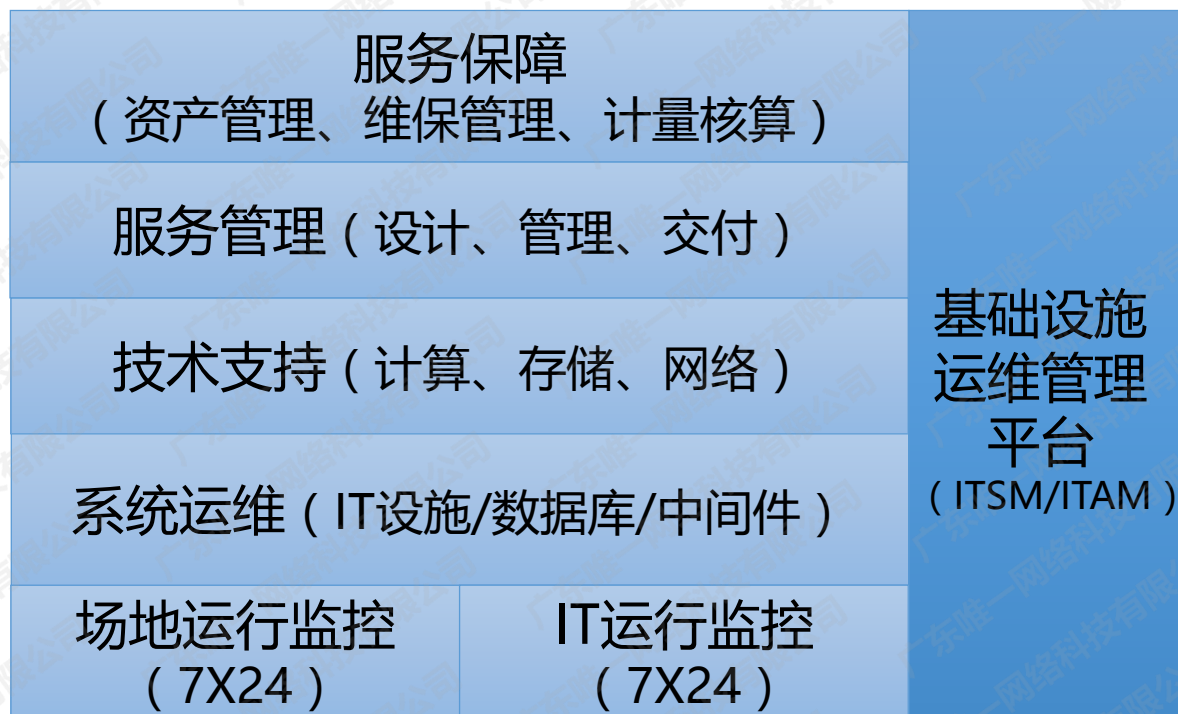
www.wy.cn



服务优势-专业的运维服务



南兴装备 (002757) 全资子公司



唯一网络拥有一支优秀的运维和技术团队，可以根据用户需求提供从基础设施到数据库/中间件的运维服务，为用户解决后顾之忧。



0769-23015555



www.wy.cn



服务优势—齐全的配套场所



南兴装备 (002757) 全资子公司

✓ 可以为用户提供齐全的配套办公场地、宿舍、食堂和文体娱乐场所。



培训室



会议室



办公室



食堂



健身房



宿舍



0769-23015555



www.wy.cn



服务优势—荣誉与实力



南兴装备 (002757) 全资子公司

- ✓ 入选为首批国家级绿色数据中心试点单位，目前**已通过工信部验收，跻身为国家级绿色数据中心**，得到国家支持，未来生存和发展无后顾之忧。



- ✓ 荣获2016年**中国优秀企业数据中心**，是唯一的获奖单位。



0769-23015555



www.wy.cn



总结



唯一网络

南兴装备 (002757) 全资子公司

专业园区

•完全按数据中心的要求设计建设，功能和配套设施齐全，土地储备充足，能满足未来的发展需求。

安全可靠

•选址和设计时充分考虑了各种安全因素，两个不同电网供电、两个不同水厂供水，多个电信运营商光纤接入，安全可靠。

成本优势

•地处能源基地，按大工业用电计价，电价广东最低，而且未来有进一步下降空间，网络享受特别优惠，整体成本优势明显。

优秀团队

•华润集团拥有一支优秀的运维和管理团队，能够提供从场地设施、IT基础设施到数据库和中间件的运维能力，为用户解决后顾之忧。

国家支持

•国家级绿色数据中心，能得到国家层面的支持，生存和发展无后顾之忧。



0769-23015555



www.wy.cn



唯一网络

南兴装备(002757)全资子公司

广东唯一网络科技有限公司



0769-23015555



www.wy.cn